

特 長

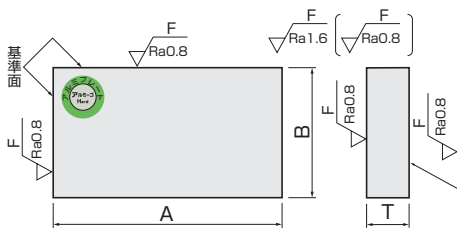
- アルミーゴHardはアルミ合金中最高硬さを持っています。
- 熱伝導性に優れています。
- アルミーゴHardの熱伝導性は鋼の約3倍、鋼に比べ型温度の安定性が優れ、成形開始は立ち上がりが良好です。
- 冷却時間が大幅に短縮できるため、成形サイクルが向上します。
- 軽量化、アルミーゴHardは比重2.82で鋼の約1/3と軽量のため扱い易く、作業の安全性にも優れています。
- **被削性抜群**…被削性に優れているため、加工時間の大幅短縮が可能です。
- **ワイヤカット放電、放電加工**に於いても鋼の3倍以上の加工速さが可能です。
- **精度抜群**…標準化された高品質のプレートを短納期で供給致します。

● 標準サイズ表 **御見積** ● 注文方法 材質・T(厚さ)×A(長さ)×B(幅)=枚数

| A (長さ) | B (幅) | T(厚さ) | | | | | | |
|-----------|----------|-------|----|----|----|----|----|----|
| | | 15 | 20 | 25 | 30 | 35 | 40 | 45 |
| 60 | 60 | | ○ | ○ | ○ | ○ | ○ | ○ |
| 100 | | | ○ | ○ | ○ | ○ | ○ | ○ |
| 200 | | | ○ | ○ | ○ | ○ | ○ | ○ |
| 300 | | | ○ | ○ | ○ | ○ | ○ | ○ |
| 400 | | | ○ | ○ | ○ | ○ | ○ | ○ |
| 500 | | | ○ | ○ | ○ | ○ | ○ | ○ |
| 80 | 80 | | ○ | ○ | ○ | ○ | ○ | ○ |
| 100 | | | ○ | ○ | ○ | ○ | ○ | ○ |
| 125 | | | ○ | ○ | ○ | ○ | ○ | ○ |
| 150 | | | ○ | ○ | ○ | ○ | ○ | ○ |
| 200 | | | ○ | ○ | ○ | ○ | ○ | ○ |
| 250 | | | ○ | ○ | ○ | ○ | ○ | ○ |
| 300 | | | ○ | ○ | ○ | ○ | ○ | ○ |
| 400 | | | ○ | ○ | ○ | ○ | ○ | ○ |
| 500 | | ○ | ○ | ○ | ○ | ○ | ○ | |
| 100 | 100 | | ○ | ○ | ○ | ○ | ○ | ○ |
| 125 | | | ○ | ○ | ○ | ○ | ○ | ○ |
| 150 | | | ○ | ○ | ○ | ○ | ○ | ○ |
| 200 | | | ○ | ○ | ○ | ○ | ○ | ○ |
| 250 | | | ○ | ○ | ○ | ○ | ○ | ○ |
| 300 | | | ○ | ○ | ○ | ○ | ○ | ○ |
| 350 | | | ○ | ○ | ○ | ○ | ○ | ○ |
| 400 | | | ○ | ○ | ○ | ○ | ○ | ○ |
| 450 | | | ○ | ○ | ○ | ○ | ○ | ○ |
| 500 | | | ○ | ○ | ○ | ○ | ○ | ○ |
| 125 | 125 | | ○ | ○ | ○ | ○ | ○ | ○ |
| 150 | | | ○ | ○ | ○ | ○ | ○ | ○ |
| 200 | | | ○ | ○ | ○ | ○ | ○ | ○ |
| 250 | | | ○ | ○ | ○ | ○ | ○ | ○ |
| 300 | | | ○ | ○ | ○ | ○ | ○ | ○ |
| 350 | | | ○ | ○ | ○ | ○ | ○ | ○ |
| 400 | | | ○ | ○ | ○ | ○ | ○ | ○ |
| 450 | | | ○ | ○ | ○ | ○ | ○ | ○ |
| 500 | | ○ | ○ | ○ | ○ | ○ | ○ | |
| 150 | 150 | | ○ | ○ | ○ | ○ | ○ | ○ |
| 200 | | | ○ | ○ | ○ | ○ | ○ | ○ |
| 250 | | | ○ | ○ | ○ | ○ | ○ | ○ |
| 300 | | | ○ | ○ | ○ | ○ | ○ | ○ |
| 350 | | | ○ | ○ | ○ | ○ | ○ | ○ |
| 400 | | | ○ | ○ | ○ | ○ | ○ | ○ |
| 450 | | | ○ | ○ | ○ | ○ | ○ | ○ |
| 500 | | ○ | ○ | ○ | ○ | ○ | ○ | |
| 180 | 180 | | ○ | ○ | ○ | ○ | ○ | ○ |
| 200 | | | ○ | ○ | ○ | ○ | ○ | ○ |
| 250 | | | ○ | ○ | ○ | ○ | ○ | ○ |
| 300 | | | ○ | ○ | ○ | ○ | ○ | ○ |
| 350 | | | ○ | ○ | ○ | ○ | ○ | ○ |
| 400 | | | ○ | ○ | ○ | ○ | ○ | ○ |
| 450 | | | ○ | ○ | ○ | ○ | ○ | ○ |
| 500 | | ○ | ○ | ○ | ○ | ○ | ○ | |

製品構成

■一般金型・治工具用



基本仕様18頁

〈前頁のつづき〉

| A (長さ) | B (幅) | T(厚さ) | | | | | | | |
|-----------|----------|-------|----|----|----|----|----|-----|---|
| | | 50 | 60 | 65 | 70 | 80 | 90 | 100 | |
| 60 | 60 | ○ | ○ | | | | | | |
| 100 | | ○ | | | | | | | |
| 200 | | ○ | | | | | | | |
| 300 | | ○ | | | | | | | |
| 400 | | ○ | | | | | | | |
| 500 | ○ | | | | | | | | |
| 80 | 80 | ○ | ○ | ○ | ○ | ○ | | | |
| 100 | | ○ | ○ | ○ | ○ | ○ | | | |
| 125 | | ○ | ○ | ○ | ○ | ○ | | | |
| 150 | | ○ | ○ | ○ | ○ | ○ | | | |
| 200 | | ○ | ○ | ○ | ○ | ○ | | | |
| 250 | | ○ | ○ | ○ | ○ | ○ | | | |
| 300 | | ○ | ○ | ○ | ○ | ○ | | | |
| 400 | | ○ | ○ | ○ | ○ | ○ | | | |
| 500 | | ○ | ○ | ○ | ○ | ○ | | | |
| 100 | 100 | ○ | ○ | ○ | ○ | ○ | ○ | | |
| 125 | | ○ | ○ | ○ | ○ | ○ | ○ | ○ | |
| 150 | | ○ | ○ | ○ | ○ | ○ | ○ | ○ | ○ |
| 200 | | ○ | ○ | ○ | ○ | ○ | ○ | ○ | ○ |
| 250 | | ○ | ○ | ○ | ○ | ○ | ○ | ○ | ○ |
| 300 | | ○ | ○ | ○ | ○ | ○ | ○ | ○ | ○ |
| 350 | | ○ | ○ | ○ | ○ | ○ | ○ | ○ | ○ |
| 400 | | ○ | ○ | ○ | ○ | ○ | ○ | ○ | ○ |
| 450 | | ○ | ○ | ○ | ○ | ○ | ○ | ○ | ○ |
| 500 | ○ | ○ | ○ | ○ | ○ | ○ | ○ | ○ | |
| 125 | 125 | ○ | ○ | ○ | ○ | ○ | ○ | ○ | ○ |
| 150 | | ○ | ○ | ○ | ○ | ○ | ○ | ○ | ○ |
| 200 | | ○ | ○ | ○ | ○ | ○ | ○ | ○ | ○ |
| 250 | | ○ | ○ | ○ | ○ | ○ | ○ | ○ | ○ |
| 300 | | ○ | ○ | ○ | ○ | ○ | ○ | ○ | ○ |
| 350 | | ○ | ○ | ○ | ○ | ○ | ○ | ○ | ○ |
| 400 | | ○ | ○ | ○ | ○ | ○ | ○ | ○ | ○ |
| 450 | ○ | ○ | ○ | ○ | ○ | ○ | ○ | ○ | |
| 500 | ○ | ○ | ○ | ○ | ○ | ○ | ○ | ○ | |
| 150 | 150 | ○ | ○ | ○ | ○ | ○ | ○ | ○ | ○ |
| 200 | | ○ | ○ | ○ | ○ | ○ | ○ | ○ | ○ |
| 250 | | ○ | ○ | ○ | ○ | ○ | ○ | ○ | ○ |
| 300 | | ○ | ○ | ○ | ○ | ○ | ○ | ○ | ○ |
| 350 | | ○ | ○ | ○ | ○ | ○ | ○ | ○ | ○ |
| 400 | | ○ | ○ | ○ | ○ | ○ | ○ | ○ | ○ |
| 450 | | ○ | ○ | ○ | ○ | ○ | ○ | ○ | ○ |
| 500 | ○ | ○ | ○ | ○ | ○ | ○ | ○ | ○ | |
| 180 | 180 | ○ | ○ | ○ | ○ | ○ | ○ | ○ | ○ |
| 200 | | ○ | ○ | ○ | ○ | ○ | ○ | ○ | ○ |
| 250 | | ○ | ○ | ○ | ○ | ○ | ○ | ○ | ○ |
| 300 | | ○ | ○ | ○ | ○ | ○ | ○ | ○ | ○ |
| 350 | | ○ | ○ | ○ | ○ | ○ | ○ | ○ | ○ |
| 400 | | ○ | ○ | ○ | ○ | ○ | ○ | ○ | ○ |
| 450 | | ○ | ○ | ○ | ○ | ○ | ○ | ○ | ○ |
| 500 | ○ | ○ | ○ | ○ | ○ | ○ | ○ | ○ | |

●標準サイズ表 **御見積** ●注文方法 材質・T(厚さ)×A(長さ)×B(幅)=枚数

| A (長さ) | B (幅) | T(厚さ) | | | | | | | |
|-----------|----------|-------|----|----|----|----|----|----|---|
| | | 15 | 20 | 25 | 30 | 35 | 40 | 45 | |
| 200 | 200 | ○ | ○ | ○ | ○ | ○ | ○ | ○ | |
| 250 | | ○ | ○ | ○ | ○ | ○ | ○ | ○ | |
| 300 | | ○ | ○ | ○ | ○ | ○ | ○ | ○ | |
| 350 | | ○ | ○ | ○ | ○ | ○ | ○ | ○ | |
| 400 | | ○ | ○ | ○ | ○ | ○ | ○ | ○ | |
| 450 | | ○ | ○ | ○ | ○ | ○ | ○ | ○ | |
| 500 | | ○ | ○ | ○ | ○ | ○ | ○ | ○ | |
| 250 | 250 | ○ | ○ | ○ | ○ | ○ | ○ | ○ | |
| 300 | | ○ | ○ | ○ | ○ | ○ | ○ | ○ | |
| 350 | | ○ | ○ | ○ | ○ | ○ | ○ | ○ | |
| 400 | | ○ | ○ | ○ | ○ | ○ | ○ | ○ | |
| 450 | | ○ | ○ | ○ | ○ | ○ | ○ | ○ | |
| 500 | | ○ | ○ | ○ | ○ | ○ | ○ | ○ | |
| 600 | | ○ | ○ | ○ | ○ | ○ | ○ | ○ | |
| 300 | 300 | ○ | ○ | ○ | ○ | ○ | ○ | ○ | |
| 350 | | ○ | ○ | ○ | ○ | ○ | ○ | ○ | |
| 400 | | ○ | ○ | ○ | ○ | ○ | ○ | ○ | |
| 450 | | ○ | ○ | ○ | ○ | ○ | ○ | ○ | |
| 500 | | ○ | ○ | ○ | ○ | ○ | ○ | ○ | |
| 600 | | ○ | ○ | ○ | ○ | ○ | ○ | ○ | |
| 350 | | 350 | ○ | ○ | ○ | ○ | ○ | ○ | ○ |
| 400 | ○ | | ○ | ○ | ○ | ○ | ○ | ○ | |
| 450 | ○ | | ○ | ○ | ○ | ○ | ○ | ○ | |
| 500 | ○ | | ○ | ○ | ○ | ○ | ○ | ○ | |
| 600 | ○ | | ○ | ○ | ○ | ○ | ○ | ○ | |
| 400 | 400 | | ○ | ○ | ○ | ○ | ○ | ○ | ○ |
| 450 | | | ○ | ○ | ○ | ○ | ○ | ○ | ○ |
| 500 | | ○ | ○ | ○ | ○ | ○ | ○ | ○ | |
| 600 | | ○ | ○ | ○ | ○ | ○ | ○ | ○ | |

※ JIS H4000-2017-5052-6061などの材質も扱っています。サイズ又は特注品は図面でご指示下さい。

※ 研削加工品についても対応致します。加工範囲の仕様については18頁を参照下さい。

■ 黒皮素材切断品も対応致します。

● 大板サイズ 2410×1360

● 素材T寸法は 10.3・12.7・13.5・16.5・21.5・23.5・26.5・31.5・36.5・41.5・46.5・51.5・56.5・61.5・66.5・71.5・81.5・91.5・101.5 となります。

〈前頁のつづき〉

| A (長さ) | B (幅) | T(厚さ) | | | | | | | |
|-----------|----------|-------|----|----|----|----|----|-----|---|
| | | 50 | 60 | 65 | 70 | 80 | 90 | 100 | |
| 200 | 200 | ○ | ○ | ○ | ○ | ○ | ○ | ○ | |
| 250 | | ○ | ○ | ○ | ○ | ○ | ○ | ○ | |
| 300 | | ○ | ○ | ○ | ○ | ○ | ○ | ○ | |
| 350 | | ○ | ○ | ○ | ○ | ○ | ○ | ○ | |
| 400 | | ○ | ○ | ○ | ○ | ○ | ○ | ○ | |
| 450 | | ○ | ○ | ○ | ○ | ○ | ○ | ○ | |
| 500 | | ○ | ○ | ○ | ○ | ○ | ○ | ○ | |
| 250 | 250 | ○ | ○ | ○ | ○ | ○ | ○ | ○ | |
| 300 | | ○ | ○ | ○ | ○ | ○ | ○ | ○ | |
| 350 | | ○ | ○ | ○ | ○ | ○ | ○ | ○ | |
| 400 | | ○ | ○ | ○ | ○ | ○ | ○ | ○ | |
| 450 | | ○ | ○ | ○ | ○ | ○ | ○ | ○ | |
| 500 | | ○ | ○ | ○ | ○ | ○ | ○ | ○ | |
| 300 | | 300 | ○ | ○ | ○ | ○ | ○ | ○ | ○ |
| 350 | ○ | | ○ | ○ | ○ | ○ | ○ | ○ | |
| 400 | ○ | | ○ | ○ | ○ | ○ | ○ | ○ | |
| 450 | ○ | | ○ | ○ | ○ | ○ | ○ | ○ | |
| 500 | ○ | | ○ | ○ | ○ | ○ | ○ | ○ | |
| 600 | ○ | | ○ | ○ | ○ | ○ | ○ | ○ | |
| 350 | 350 | | ○ | ○ | ○ | ○ | ○ | ○ | ○ |
| 400 | | ○ | ○ | ○ | ○ | ○ | ○ | ○ | |
| 450 | | ○ | ○ | ○ | ○ | ○ | ○ | ○ | |
| 500 | | ○ | ○ | ○ | ○ | ○ | ○ | ○ | |
| 600 | | ○ | ○ | ○ | ○ | ○ | ○ | ○ | |
| 400 | | 400 | ○ | ○ | ○ | ○ | ○ | ○ | ○ |
| 450 | | | ○ | ○ | ○ | ○ | ○ | ○ | ○ |
| 500 | ○ | | ○ | ○ | ○ | ○ | ○ | ○ | |
| 600 | ○ | | ○ | ○ | ○ | ○ | ○ | ○ | |

鋼を超える硬さのアルミーゴHard^{ハード} シリーズ拡大

好評な **アルミーゴHard^{ハード}** プレートに丸材を規格化

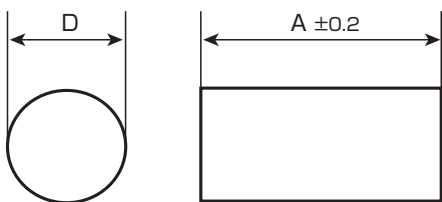
- アルミーゴHardの板と同等の硬さを実現しました。
- 新しい分野での用途開発に役立てるアルミーゴHard丸材は軽量化、短納期のご要望にお答えいたします。

【物理的・機械的特性】

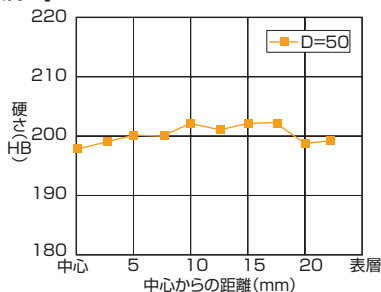
| 特性 | 引張り強さ N/mm ² | 耐力 0.2%N/mm ² | 伸び % | ブリネル硬さ HB | 比重 20℃ | 熱伝導率 W/m·K | 熱膨張係数 ×10 ⁻⁶ /k | 縦弾性係数 N/mm ² |
|-----------|----------------------------|-----------------------------|---------|--------------|-----------|---------------|-------------------------------|----------------------------|
| 材質 | | | | | | | | |
| アルミーゴ丸材*1 | 650 | 600 | 7 | 197 | 2.84 | 138 | 23.7 | 73 |
| S50C | 610 | 390 | 18 | 179 | 7.90 | 47 | 11.7 | 206 |

*1データはD50の参考値です。

【仕様】



【硬さ】



- 注文方法 アルミーゴHard丸材・D(外径)×A(長さ)=本数
例)アルミーゴHard丸材・50×150=5

【丸材在庫】

単位/mm

| D(外径) | 押出材 | D20,D30,D50,D60,D80,D100,D130,D150 ・D(外径)公差は±でJIS規格に準ずる。 |
|-------|------|---|
| | 機械加工 | D15~D149範囲で製作いたします。 ・D(外径)公差は ^{+0.3} / ₀ で製作いたします。 |

*ご注文時には在庫確認の上、ご注文願います。

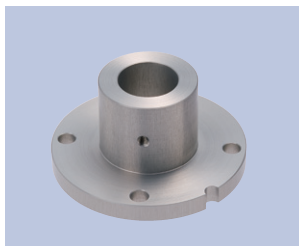
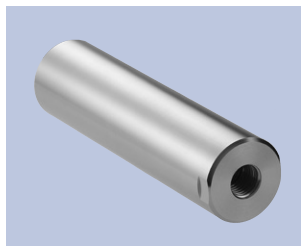
*機械加工品は両端にセンター穴が残ります。

【使用例】

内ねじ付シャフト

外ねじ付ローラー(無電解メッキ処理付)

フランジ(白アルマイト処理付)



*ご利用に際しては特性をご確認の上、ご使用願います。